

RESPONSABILI SCIENTIFICI

Prof. Bruno Frediani

Professore Ordinario di Reumatologia Università degli Studi di Siena
Direttore UOC di Reumatologia Azienda Ospedaliero Universitaria Senese

Prof. Pietro Rubegni

Professore Ordinario di Dermatologia Università degli Studi di Siena
Direttore UOC di Dermatologia Azienda Ospedaliero Universitaria Senese

SEDE

Centro Didattico A.O.U.S. Policlinico Le Scotte

Aula 11 - Il Lotto
Strada delle Scotte 4 - 53100 Siena (SI)

PROVIDER ECM E SEGRETERIA ORGANIZZATIVA



Provider Standard accreditato presso la Commissione Nazionale ECM - ID 680

Via Flaminia, 54 - 00196 Roma
Tel. 06 4061370 - Fax 06 3242600
E-Mail: info@dotcomeventi.com

ECM 680 - 270528

L'evento è accreditato per n° 50 partecipanti per le seguenti figure professionali:

- **Medico Chirurgo** (Allergologia e Immunologia Clinica, Dermatologia e Venereologia, Gastroenterologia, Medicina Generale, Medicina Interna, Oftalmologia, Radiodiagnostica, Reumatologia)
- **Farmacista Ospedaliero**

Assegnati n. 6 crediti formativi ECM

L'attestazione dei crediti ottenuti è subordinata alla partecipazione del 90% della durata dei lavori, alla compilazione della scheda di valutazione dell'evento e al superamento della prova di apprendimento (questionario, almeno 75% risposte esatte).

OBIETTIVO FORMATIVO

Documentazione Clinica. Percorsi Clinico-Assistenziali Diagnostici e Riabilitativi, Profili di Assistenza - Profili di cura

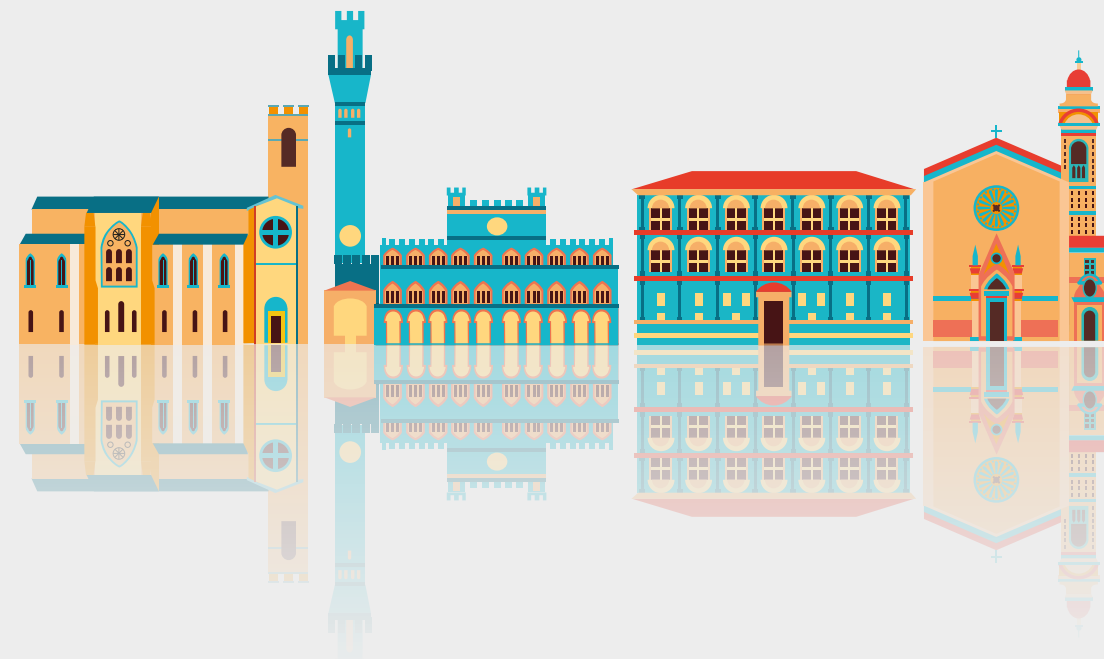
ISCRIZIONE

L'iscrizione è gratuita (n. 50 partecipanti) e potrà essere effettuata online collegandosi al sito www.dotcomeventi.com

Con la sponsorizzazione non condizionante di



Artwork: Simona Renè - Stampa: Messere, Roma



RESPONSABILI SCIENTIFICI

Prof. Bruno Frediani

Prof. Pietro Rubegni

28 SIENA
settembre 2019

**Centro Didattico A.O.U.S.
Policlinico Le Scotte**

La psoriasi è una malattia infiammatoria cronica della cute che viene sempre più riconosciuta come una malattia complessa che si associa ad un coinvolgimento multiorgano. L'infiammazione sistemica è considerata il legame tra la psoriasi e le sue condizioni di comorbidità che includono l'artrite psoriasica, i disordini metabolici, la depressione e le malattie cardiovascolari. La presenza di condizioni di comorbidità modifica sia la sua gestione clinica che l'approccio terapeutico nei pazienti psoriasici.

Fornire un'adeguata gestione della psoriasi sin dalle prime fasi richiede una pronta diagnosi e il trattamento delle malattie concomitanti e per prevenire qualsiasi potenziale comorbidità. Questo approccio dovrebbe considerare gli eventi avversi dei farmaci usati per il trattamento della psoriasi potenzialmente correlati all'insorgenza di comorbidità.

L'incontro nasce dalla necessità di una stretta collaborazione tra dermatologi e reumatologi nella gestione di pazienti con artrite psoriasica. L'importanza di questa sinergia tra dermatologi e reumatologi, due figure di riferimento per il paziente, poggia su una considerazione sostanziale: l'artrite psoriasica può svilupparsi in qualsiasi momento del percorso della malattia psoriasica.

Fino al 40% dei pazienti sviluppa artrite psoriasica, da qui la necessità di aumentare gli ambulatori condivisi dermo /reuma.

PROGRAMMA

08.30 Registrazione dei partecipanti

09.00 Saluti Autorità
Presentazione degli obiettivi formativi

I SESSIONE - COSA È LA MALATTIA PSORIASICA

Moderatori: **B. Frediani, P. Rubegni**

09.30 Il punto di vista del Reumatologo - **R. De Stefano**

10.00 Il punto di vista del Dermatologo - **E. Trovato**

10.30 Discussione

10.40 **Coffee Break**

II SESSIONE - DIAGNOSI PRECOCE: UN PERCORSO DA CONDIVIDERE CON IL MEDICO DI MEDICINA GENERALE

Moderatori: **B. Frediani, P. Rubegni**

11.00 Ruolo degli specialisti: importanza di un percorso comune - **B. Frediani, P. Rubegni**

11.30 Il ruolo del Medico di Medicina Generale nella gestione del malato psoriasico - **G. Carriero**

12.00 Discussione

III SESSIONE - OBIETTIVI E PRESIDII TERAPEUTICI

Moderatori: **B. Frediani, P. Rubegni**

12.10 Le terapie reumatologiche - **M. Bardelli**

12.40 Le terapie dermatologiche - **F. Russo**

13.10 Il ruolo del Medico di Medicina Generale nella gestione del malato psoriasico - **M. Sbrilli**

13.40 Discussione

14.00 **Light Lunch**

IV SESSIONE - CASI CLINICI

Moderatori: **M. L. Flori, E. Frati**

15.00 Caso Clinico di Psoriasi Cutanea - **L. Lazzeri**

15.20 Caso Clinico di Artrite Psoriasica Periferica - **S. Gentileschi**

15.40 Caso Clinico di Psoriasi Cutanea - **F. Russo**

16.00 Caso Clinico di Artrite Psoriasica Assiale non radiologica - **E. Conticini**

16.20 Discussione

TAVOLA ROTONDA

SPECIALISTI E MEDICI DI MEDICINA GENERALE A CONFRONTO

16.40 Reumatologo, Dermatologo e Medico di Medicina Generale:
G. Carriero B. Frediani, P. Rubegni, M. Sbrilli

17.10 Chiusura dei lavori e verifica di apprendimento ECM

FACULTY

Marco Bardelli, Siena
Giovanni Carriero, Siena
Edoardo Conticini, Siena
Renato De Stefano, Siena
Maria Laura Flori, Siena
Elena Frati, Siena
Bruno Frediani, Siena

Stefano Gentileschi, Siena
Laura Lazzeri, Siena
Pietro Enea Rubegni, Siena
Filomena Russo, Siena
Marcello Sbrilli, Castiglione d'Orcia
Emanuele Trovato, Siena