

FACULTY


Salvatore Antonelli, UPMC Salvator Mundi, Roma
Gian Piero Baldi, Ospedale S. Paolo, Civitavecchia (RM)
Vincenzo Bruzzese, P.O. S. Spirito - Nuovo Regina Margherita, Roma
Marco Canzoni, ASL Roma 1
Roberto Caporali, Università degli Studi di Milano
Alberto Cianfa, P.O. S. Spirito e P.O. S. Filippo Neri, Roma
Elisabetta Cortis, Ospedale S. Eugenio, Roma
Donatella Fiore, P.O. S. Spirito - Nuovo Regina Margherita, Roma
Francesca Romana Florio, Ospedale Oftalmico, Roma
Alessandra Galossi, P.O. S. Giuseppe Marino, Marino (RM)
Giancarlo Graziani, P.O. S. Spirito e P.O. S. Filippo Neri, Roma
Bruno Laganà, Sapienza Università di Roma
Grazia Libutti, P.O. S. Spirito e P.O. S. Filippo Neri, Roma
Roberto Lorenzetti, Ospedale Nuovo Regina Margherita, Roma
Paola Mancini, Ospedale Nuovo Regina Margherita, Roma
Giovanni Minisola, Presidente Emerito della Società Italiana di Reumatologia
Carlo Perricone, Università degli Studi di Perugia
Roberto Perricone, Università degli Studi di Roma Tor Vergata, Roma
Alessandro Raco, P.O. S. Spirito - Nuovo Regina Margherita, Roma
Valeria Ricciari, Sapienza Università di Roma
Giovanni Schinzari, Fondazione Policlinico Universitario A. Gemelli, Roma
Palma Scolieri, P.O. S. Spirito - Nuovo Regina Margherita, Roma
Alfredo Sebastiani, Azienda Ospedaliera S. Camillo Forlanini, Roma
Luigi Sinigaglia, Presidente Società Italiana di Reumatologia (SIR)
Maryam Tayefeh Jafari, ASL Roma 4
Ciro Tamburelli, Ospedale Oftalmico, Roma
Miriam Teoli, Fondazione Policlinico Tor Vergata, Roma
Rosaria Totaro, Ospedale S. Spirito in Sassia, Roma
Antonella Velardi, Ospedale S. Spirito in Sassia, Roma
Elisabetta Zachara, Azienda Ospedaliera S. Camillo Forlanini, Roma
Angelo Zoli, Università Cattolica del Sacro Cuore, Roma

RESPONSABILE SCIENTIFICO

Donatella Fiore

Responsabile Reumatologia - Ospedale S. Spirito ASL Roma 1


SEDE




 **Sala Santo Spirito**
Ospedale Santo Spirito in Sassia
Borgo S. Spirito, 3 - 00193 Roma

PROVIDER ECM E SEGRETERIA ORGANIZZATIVA



Provider Standard accreditato presso la Commissione Nazionale ECM - ID 680

 Via Flaminia, 54 | 00196 Roma

 Tel. 06 4061370 |  Fax 06 3242600 |  E-Mail: info@dotcomeventi.com

ECM 680 - 287090

L'evento è accreditato per le seguenti figure professionali:

- **Medico Chirurgo** (Allergologia e Immunologia Clinica, Cardiologia, Endocrinologia, Gastroenterologia, Geriatria, Medicina Fisica e Riabilitazione, Medicina Generale, Medicina Interna, Oftalmologia, Ortopedia e Traumatologia, Pediatria, Radiodiagnostica, Reumatologia)
- **Farmacista Ospedaliero**
- **Fisioterapista**
- **Infermiere**

Assegnati n. 6 crediti formativi ECM

OBIETTIVO FORMATIVO

Documentazione Clinica. Percorsi clinico-assistenziali diagnostici e riabilitativi, profili di assistenza - profili di cura

PRE-ISCRIZIONE

La pre-iscrizione potrà essere effettuata online collegandosi al sito www.dotcomeventi.com nella sezione "EVENTI E CONGRESSI IN CORSO"

L'accesso in aula è riservato ai primi 100 partecipanti.

Si ricorda che l'attestazione dei crediti formativi ECM è subordinata alla partecipazione del 90% della durata dei lavori, alla compilazione della scheda di valutazione dell'evento e al superamento della prova di apprendimento (questionario, almeno 75% risposte esatte).

Con la sponsorizzazione non condizionante di



Artwork: Simona Reniè - Stampa: Messere, Roma

REUMATOLOGIA OGGI E DOMANI:

Le combinazioni in Reumatologia

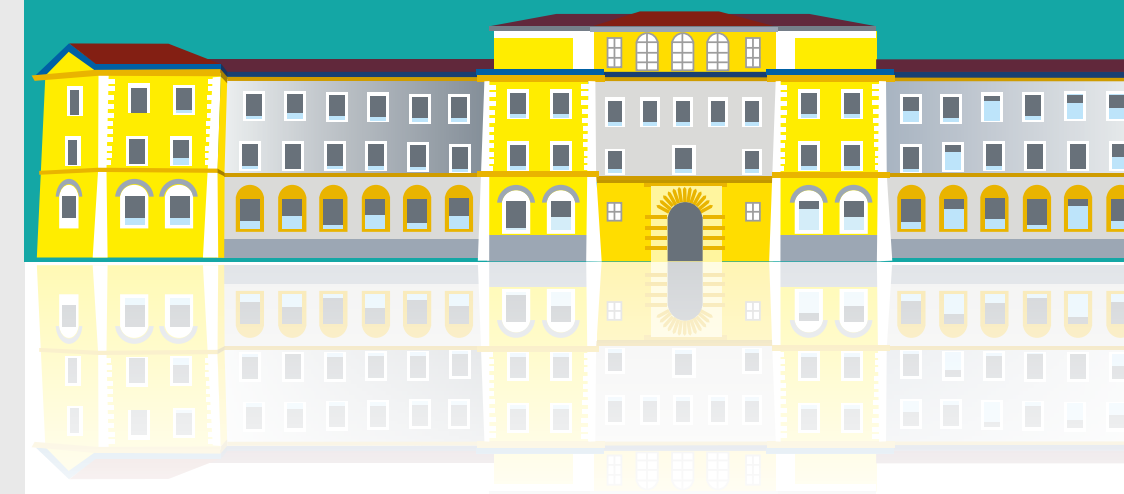
RESPONSABILE SCIENTIFICO

Donatella Fiore

Roma
28 marzo
2020

SEDE

Ospedale Santo Spirito in Sassia



Patrocini richiesti



RAZIONALE

La Reumatologia comprende patologie infiammatorie croniche autoimmuni caratterizzate da un coinvolgimento sistemico di quasi tutti gli organi e apparati.

Da ciò nasce l'esigenza di un confronto con le altre specialità mediche e non solo, perché il lavoro in equipe multiprofessionale è sicuramente uno strumento di appropriatezza clinica, sempre considerando che al centro ci deve essere il benessere del malato.

Le "combinazioni" in reumatologia vanno intese sia come un parallelismo tra specialisti, ma anche come combinazioni farmacologiche, per il controllo delle possibili interazioni e/o eventi avversi, derivanti dalle politerapie spesso necessarie sia per la patologia reumatica che per le comorbilità.

Molta attenzione è stata posta nella scelta dei relatori tutti grandi esperti nei vari argomenti.

Inizieremo con una lettura sulla terapia di combinazione sull'osteoporosi per poi proseguire con un hot topic sul rapporto tra reumatologia e oncologia, argomento di grande importanza e attualità.

Seguiranno tre sessioni su artrite reumatoide, spondiloartriti e vasculiti in "combinazione" con altri specialisti.

A completamento della giornata verranno presentati casi clinici interattivi a carattere multidisciplinare, per una migliore gestione clinica integrata del paziente insieme al ruolo fondamentale dell'infermiera per l'aderenza alla terapia.

Spero che il convegno rappresenti un'occasione di approfondimento fra le varie specialità mediche coinvolte nelle principali malattie reumatiche e di discussione proficua per tutti i medici che vorranno intervenire.

PROGRAMMA

08.30 Registrazione dei Partecipanti

08.50 Introduzione e presentazione degli obiettivi formativi, **D. Fiore**

09.00 Saluti della Direzione Aziendale, **A. Tanese, M. Goletti**
Saluti del Direttore dell'Istituto Superiore di Sanità, **A. Piccioli**

Apertura dei lavori: **V. Bruzzese**
Direttore del Dipartimento delle specialità mediche ASL Roma 1

09.25 Lettura: La terapia di combinazione dell'osteoporosi, **G. Minisola**

I SESSIONE - Hot topic: rapporto tra reumatologia e oncologia

Moderatori: G. Minisola, R. Perricone

09.50 Malattie reumatologiche e rischio neoplastico, **L. Sinigaglia**

10.05 Terapia delle malattie reumatologiche e rischio neoplastico
G. Schinzari

10.20 Sindromi reumatologiche da terapia oncologica, **R. Caporali**

10.35 Discussione

10.50 **Coffee break**

II SESSIONE - Artrite Reumatoide

Moderatori: V. Bruzzese, C. Tamburrelli

11.15 Artrite reumatoide: Peculiarità nell'adolescente e nell'adulto
E. Cortis, D. Fiore

11.35 L'interessamento oculare, **F.R. Florio**

11.50 Update terapeutico nell'Artrite reumatoide, **C. Perricone**

12.05 Discussione

III SESSIONE - Il miocardio e l'interstizio polmonare in reumatologia

Moderatori: A. Velardi, V. Ricciari

12.20 Le Miocarditi, **E. Zachara**

12.35 L'Interstiziopatia polmonare, **A. Sebastiani**

12.50 Miocardio e interstizio polmonare: il punto di vista del Reumatologo
S. Antonelli

13.05 Discussione

13.20 **Light Lunch**

IV SESSIONE - Spondiloartriti

Moderatori: A. Galossi, A. Zoli

14.15 Il ruolo dell'Imaging nella diagnostica differenziale delle SPA
P. Mancini

14.30 Manifestazioni cutanee nelle SPA: l'occhio del dermatologo, **M. Teoli**

14.45 Update terapeutico nelle spondiloartriti, **B. Laganà**

15.00 Discussione

V SESSIONE - Presentazione di Casi Clinici interattivi (con uso del televoto)

G.P. Baldi, G. Graziani, A. Raco

15.15 - 16.45

Caso clinico 1) **A. Cianfa, G. Libutti**

Caso clinico 2) **R. Lorenzetti, P. Scolieri**

Caso clinico 3) **M. Canzoni, M. Tayefeh Jafari**

16.45 Il ruolo chiave dell'infermiera per l'aderenza alla terapia, **R. Totaro**

17.00 Verifica di apprendimento ECM

