

FACULTY

Gianluca Albanese, *Pescara*
Emanuele Angelucci, *Genova*
Enrico Attardi, *Roma*
Walter Barberi, *Roma*
Massimo Breccia, *Roma*
Francesco Buccisano, *Roma*
Tommaso Caravita Di Toritto, *Roma*
Raffaella Cerretti, *Roma*
Laura Cicconi, *Latina*
Matteo Giovanni Della Porta, *Milano*
Marianna De Muro, *Frosinone*
Ambra Di Veroli, *Viterbo*
Giulia Dragonetti, *Roma*
Antonella Ferrari, *Frosinone*
Francesca Fioredda, *Genova*
Luana Fianchi, *Roma*
Katia Girardi, *Roma*
Luca Guarnera, *Roma*
Svitlana Gumenyuk, *Roma*
Carmelo Gurnari, *Roma*
Francesco Lanza, *Ravenna*
Roberto Latagliata, *Viterbo*
Franco Locatelli, *Roma*
Giovanni Luzi, *Roma*
Sabrina Mariani, *Roma*
Riccardo Masetti, *Bologna*
Luca Maurillo, *Roma*

Cristina Mecucci, *Perugia*
Elisa Meddi, *Roma*
Pietro Merli, *Roma*
Jacopo Micozzi, *Roma*
Ester Oliva, *Reggio Calabria*
Raffaele Palmieri, *Roma*
Giovanna Palumbo, *Roma*
Fabrizio Pane, *Napoli*
Ambra Paolini, *Modena*
Fabrizio Papa, *Roma*
Anna Lina Piccioni, *Roma*
Monica Piedimonte, *Roma*
Federica Pilo, *Cagliari*
Alessandro Pulsoni, *Latina*
Roberta Sala, *Frosinone*
Prassede Salutati, *Pescara*
Martina Salvatori, *Roma*
Michela Santopietro, *Roma*
Cristina Santoro, *Roma*
Chiara Sarlo, *Roma*
Silvia Sorella, *Roma*
Agostino Tafuri, *Roma*
Silvia Trisolini, *Roma*
Stefania Vaglio, *Roma*
Marinella Veltroni, *Firenze*
Adriano Venditti, *Roma*
Maria Teresa Voso, *Roma*

RESPONSABILI SCIENTIFICI

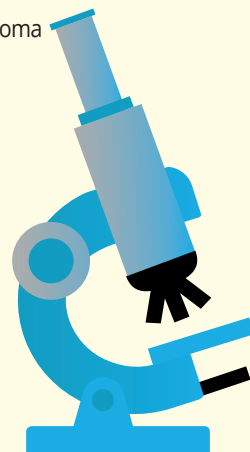
Francesco Buccisano
Prof. Associato di Ematologia, Università degli Studi di Roma "Tor Vergata"
Luca Maurillo
Dirigente Medico U.O.C. Ematologia, Policlinico Tor Vergata, Roma
Anna Lina Piccioni
Dirigente Medico U.O.C. Ematologia, Azienda Ospedaliera S. Giovanni Addolorata, Roma

COMITATO SCIENTIFICO

Svitlana Gumenyuk, Chiara Sarlo, Marianna de Muro
Enrico Attardi, Carmelo Gurnari, Sabrina Mariani

COORDINATRICI GROM-L

Susanna Fenu, Maria Teresa Voso



PROVIDER ECM E SEGRETERIA ORGANIZZATIVA



Dotcom Srl Unipersonale

Provider Standard accreditato presso la Commissione Nazionale ECM - ID 680

Via Flaminia, 54 | 00196 Roma
Tel. 06 4061370 | Fax 06 3242600
E-Mail: info@dotcomeventi.com | www.dotcomeventi.com

ECM - 440720

L'evento è accreditato per le seguenti figure professionali:

- Medico - Chirurgo** (Allergologia ed Immunologia Clinica; Ematologia; Geriatria; Malattie Infettive; Medicina Interna; Oncologia; Pediatria; Reumatologia; Medicina TrASFusionale; Patologia Clinica (Laboratorio di Analisi Chimico-Cliniche e Microbiologia); Medicina Generale (Medici di Famiglia);
- Biologo**
- Infermiere**

Assegnati n. 21 crediti formativi ECM

OBIETTIVO FORMATIVO

Contenuti tecnico-professionali (conoscenze e competenze) specifici di ciascuna professione, di ciascuna specializzazione e di ciascuna attività ultraspecialistica, ivi incluse le malattie rare e la medicina di genere

ISCRIZIONE

L'iscrizione è gratuita e potrà essere effettuata cliccando su: <https://lin-k.it/grom-l-2025>

TIPOLOGIA DI EVENTO

L'evento si svolgerà in modalità live streaming su piattaforma web dedicata

Con la sponsorizzazione non condizionante di



EVENTO ECM FAD
SINCRONA

I PERCORSI DEL



Citopenie congenite e acquisite, le sfide in Ematologia: clearing the Fog

RESPONSABILI SCIENTIFICI

Francesco Buccisano
Luca Maurillo
Anna Lina Piccioni

Date incontri 2025

18 marzo

10 aprile

15 maggio

19 giugno



www.grom-l.it

RAZIONALE

Le Sindromi Mielodisplastiche (MDS) rappresentano gruppo di patologie particolarmente complesso per la peculiare eterogeneità degli aspetti clinico-biologici.

La diagnosi differenziale verso condizioni di citopenia di natura non ematologica risulta difficile rappresentando, spesso, una delle cause del ritardo diagnostico o di una misdiagnosi.

Negli ultimi decenni la ricerca scientifica ha ottenuto risultati significativi nella comprensione del processo neoplastico "multi step" delle SMD identificando gran parte delle aberrazioni citogenetiche e molecolari coinvolte.

Lo studio citogenetico e molecolare è fondamentale per la conferma diagnostica, per identificare i fattori prognostici (R-IPSS) e per definire il profilo del paziente che potrà beneficiare di trattamenti innovativi (luspatertec ipometilanti etc.) volti alla medicina di precisione.

La condivisione dell'esperienze diagnostiche, cliniche e terapeutiche, la standardizzazione delle metodiche di inquadramento, sia nella fase della diagnosi sia nel monitoraggio della malattia, risultano vincenti nel combattere questa complessa malattia nelle diverse realtà e mirano a migliorare la qualità di vita del paziente affetto da MDS.

L'avanzamento delle conoscenze scientifiche e farmacologiche ha permesso, inoltre, di fare luce sui processi biologici di questa patologia e di identificare i sottotipi integrando i dati clinici, citogenetici e di biologia molecolare; tuttavia, ha generato nuovi dubbi e controversie nella definizione della SMD, ponendo il clinico di fronte a difficoltà interpretative dei test diagnostici.

L'obiettivo di questi incontri con focus sulle "Citopenie" è quello di fare il punto sulle più recenti acquisizioni e novità diagnostiche e terapeutiche, e di valutare quale possa essere il loro impatto nella pratica clinica quotidiana, in particolare nei casi controversi e di difficile diagnosi.

PROGRAMMA

Prima giornata - **18 marzo 2025**

IL PROFILO DIAGNOSTICO DELLE CITOPENIE: QUALI INDAGINI UTILI E NECESSARIE

Sessione I

Moderatori: **F. Lanza - F. Pane**

15.00 Interpretazione dell'esame emocromocitometrico - **F. Papa**

15.20 Aspetti morfologici del sangue venoso periferico e midollare: la diagnosi differenziale (CCUS vs rMDS) ed il referto integrato - **A. Paolini**

15.40 Le nuove frontiere della citofluorimetria nelle MDS - **E. Meddi**

16.00 Dalla citogenetica tradizionale all'NGS nelle citopenie: utilità ed interpretazione - **L. Guarnera**

16.20 Discussione

Sessione II: From the bench to the bedside nella real-life delle citopenie

Coordinatori: **C. Santoro - W. Barberi**

16.50 Inquadramento diagnostico clinico:

- Piastrinopenia - **S. Sorella**

- PTT la diagnosi e terapia Caplacizumab - **S. Trisolini**

- EPN una diagnosi complessa: nuovi farmaci (**M. Salvatori**) e complicanze trombotiche (**J. Micozzi**)

17.50 Discussione

Discussant: **F. Buccisano - L. Fianchi - W. Barberi - C. Santoro**

18.20 Chiusura prima giornata

Seconda giornata - **10 aprile 2025** CITOPENIE ACQUISITE E CONGENITE

Sessione I

Moderatori: **T. Caravita - A. Tafuri**

15.00 ICUS -CCUS-CHIP e Stressors, quale la diagnosi? **E. Attardi**

15.20 MDS-MF- vs MDS ipocellulari: come differenziarle nelle Real-life - **M. Santopietro**

15.40 Sindrome di Vexas vs MDS: diagnosi differenziale e terapia - **C. Gurnari**

16.00 Citopenia e malattia di Gaucher, una sfida diagnostica e terapeutica - **G. Palumbo**

16.20 Discussione

Sessione II: Neutropenie acquisite e congenite

Coordinatori: **R. Masetti -**

16.50 Linee guida nell'inquadramento delle Neutropenie: cosa è cambiato? **F. Fioredda**

17.10 Inquadramento diagnostico clinico delle Neutropenie:

- Neutropenie ed infezioni virali: come affrontarle - **S. Mariani**

- Neutropenie clonali: inquadramento diagnostico - **L. Cicconi**

- Neutropenie etniche in età pediatrica: un problema emergente - **K. Girardi**

18.10 Discussione

Discussant: **C. Mecucci - R. Masetti - A. Pulsoni**

18.40 Chiusura seconda giornata

Terza giornata - **15 maggio 2025**

NEOPLASIE EMATOLOGICHE ALTO RISCHIO: IL VASO DI PANDORA

Sessione I

Moderatori: **M. Della Porta - M. Breccia**

15.00 CAR-T LAL e LAM in età pediatrica: quando e come? **F. Locatelli**

15.20 MDS TP53+: una nuova malattia? **M. Piedimonte**

15.40 APL-like: una diagnosi complessa - **L. Guarnera**

16.00 MPALL / Acute Undifferentiated Leukemia (AUL): come riconoscerle? **G. Dragonetti**

16.20 Discussione

Sessione II

Coordinatori: **E. Angelucci - R. Cerretti**

16.50 Inquadramento diagnostico clinico:

- MDS-AML MR/MDS-AML T-RELATED Trapianto allogenico - **G. Albanese**

- Microbiota: ruolo chiave nel Trapianto Allogenico CSE - **P. Merli**

- Leucemie Lifoblastiche/linfoma T in età pediatrica ruolo e definizione promonociti: u LAL? LAM? una diagnosi complessa - **M. Veltroni**

17.50 Discussione

Discussant: **A. Ferrari - A. Venditti - E. Angelucci - R. Cerretti**

18.20 Chiusura terza giornata

Quarta giornata: **19 giugno 2025**

MDS A BASSO RISCHIO, CLEARING THE FOG...DALLA DIAGNOSI ALLA TERAPIA

Sessione I

Moderatori: **R. Latagliata - M.T. Voso**

15.00 MDS a Basso rischio ombre e luci delle nuove classificazioni - **S. Gumenyuk**

15.20 Eritropoietina: Originator Vs Biosimilare nella Real Life - **R. Palmieri**

15.40 Perdita di risposta Resistenza e: una questione aperta - **F. Pilo**

16.00 Rischio della Terapia trasfusionale, come affrontarlo - **S. Vaglio**

16.20 Discussione

Sessione II

Moderatori: **L. Maurillo - E. Oliva**

16.40 La terapia nelle MDS a basso rischio, una nuova luce... dalla Luspatercept nelle MDS no RS ai farmaci innovativi - **M. De Muro**

17.00 MDS e trombocitopenia, quando e come usare i TPO mimetici: stato dell'arte - **C. Sarlo**

17.20 Lenalidomide nelle MDS non del 5q: quale esperienza nella Real Life? **A. Di Veroli**

17.40 S. Lynch + MDS sideroblasti ad anello: come trattarla **A.L. Piccioni**

18.00 Discussione: **G. Luzi, R. Sala, L. Maurillo, E. Oliva, P. Salutarì**

18.30 Chiusura della giornata e del percorso